


**900FT-20K**

**900FT-31**

**900FT-40K\***
**TECHNICKÉ INFORMÁCIE**

\* Prispôsobiteľné 180° - otočná šošovka

	900FT-20K	900FT-31	900FT-40K
dosah	20 m	20 m	20 m
napájanie	12/24 Vac/Vdc	12/24 Vac/Vdc	12/24 Vac/Vdc
rx spotreba	30 mA	30 mA	30 mA
tx spotreba	20 mA	20 mA	20 mA
max. prúd na relé	1 A	1 A	1 A
max. napätie	24 Vdc	24 Vdc	24 Vdc
pracovná teplota	-20° +70°C	-20° +70°C	-20° +70°C

OZNAČENIE	POPIS
900FT-20K	Pár fotobuniek pre vonkajšie použitie ( 80x30x28 mm ).
900FT-31	Pár fotobuniek pre vonkajšie použitie a zápusťnú montáž.
900FT-40K	Pár fotobuniek pre vonkajšie použitie. Nastaviteľná šošovka 180° (120x30x30 mm).

**ÚDRŽBA / LIKVIDÁCIA ODPADU**

V prípade akýchkoľvek abnormalít vo funkcii, pri údržbe, opravách alebo úpravách obráťte sa na kvalifikovaný personál.

Pri odstraňovaní zvyšného odpadu treba dbať na platné zákony.

TÁTO PRÍRUČKA JE URČENÁ MONTÉROM.

Montáž musí byť prevedená odborným personálom, ktorý spĺňa zákonom predpísané podmienky na vzdelanie.

**MONTÁŽ:**

Vysielača a prijímača fotobuniek postavte paralelne k sebe navzájom a v tej istej výške (40-60 cm od podlahy) v 10 cm vzdialenosti od oblasti, v ktorej vzniká nebezpečenstvo stlačeniu. Pri krídlových bránach je táto vzdialenosť určená max. otvorením dverí.

V prípade, že sa inštalujú dve fotobunky vedľa seba, mal by byť vysielač prvej fotobunky nainštalovaný vysielačom druhej fotobunky (obr. 1), aby sa predišlo možnej interferencii medzi vysielačom prvej fotobunky a prijímačom 2 (obr. 2) a aby sa zabezpečila maximálna bezpečnosť.


**900FT-20K/ 900FT-31 / 900FT-40K**

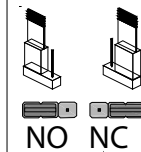
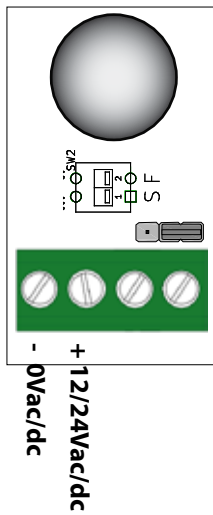
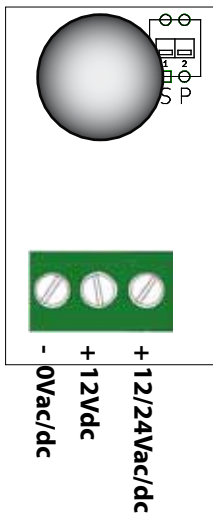
Kompatibilné so smernicami európskej únie:

89/336/CEE, 93/68/CEE

# FT-20K/31/40K

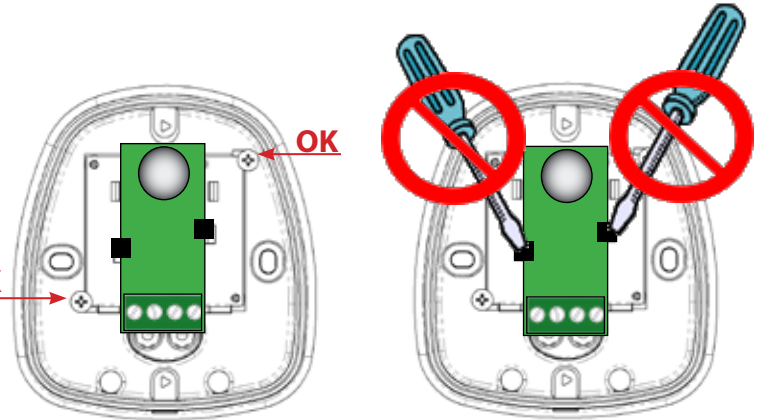
## TX

## RX



PREDNASTAVENÉ OK

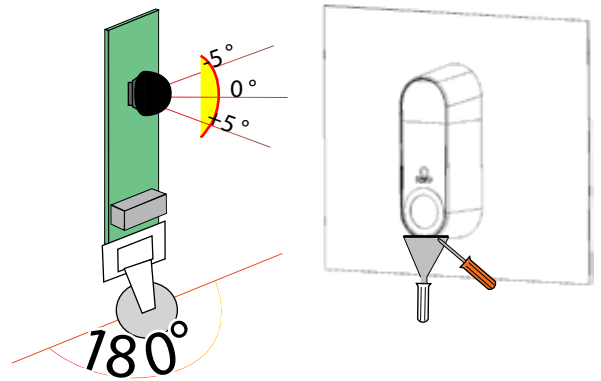
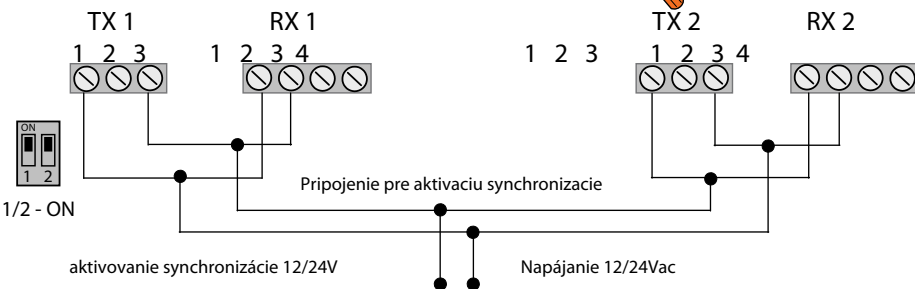
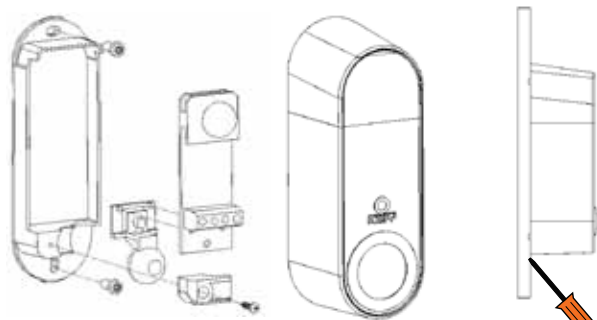
UPOZORNENIE: Pre odstránenie elektorniky z plastového krytu odskrutkujte 2 skrutky!



Továrenské nastavenie:

	1 - ON	aktivujete synchronizáciu len 12/24 Vac
	1 - OFF	deaktivujete synchronizáciu
	2 - ON	maximálna sila (odporú ané, prednastavené)
	2 - OFF	minimálna sila (nedochádza k odrazom)

	1 - ON	aktivujete synchronizáciu len 12/24 Vac
	1 - OFF	deaktivujete synchronizáciu
	2 - ON	deaktivujete plánovaný interven ný as a môžete použi synchronizáciu
	2 - OFF	onsekorenie 300 ms na aktivovanie relé "kompenzácia snehu"  !!! Pokia používate túto funkciu nepoužívajte synchronizáciu 1 !!!



V prípade lesklých plôch, slne ného prostredia, vysokých teplôt sa odporú a na prijímačej fotobunke nastavi obidva prepínacie switche do polohy OFF.

Ak používate dva páry fotobuniek jedny vonku jedny zvnútra brány dávajte pozor na odrazy a rušenie medzi fotobunkami.

Doporu enie: Ak je vzdialenos medzi vysiela om a prijíma om menej ako 4 metre, odstrá te šošovku na dióde citlivej na svetlo ( v prijímačej fotobunke - biela krytka diódy )

